

賃貸  
アパート

物件名

ハマノハイム <201号室>

月額総賃料

62,000円

人気の中野・高円寺エリアで希少物件！！  
バストイレ別・南向き・駅徒歩3分の人気条件！！

東京メトロ丸ノ内線【新中野】駅 徒歩 3分  
JR中央線・総武中央線【中野】駅 徒歩 14分

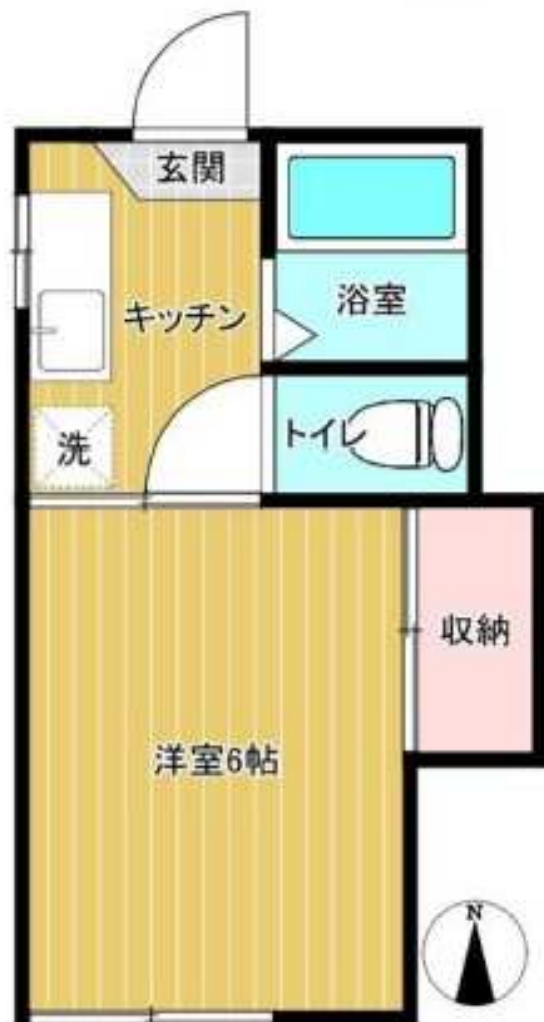
## 生活保護プラン



★ペット飼育相談可  
1匹毎に敷金1ヶ月追加

★高齢者相談可※55歳以上  
見守りあんしんサポート  
月額2,750円税込必須

★外国籍相談可※敷金3ヶ月必須  
保証会社GTN  
初回保証料100%  
月額保証料1,000円  
月額口座引落手数料330円



## Outline

## 物件概要

- 名称/ハマノハイム
- 所在地/東京都中野区本町6-20-6
- 築年月/1985年1月
- 構造/軽量鉄骨造 地上2階建
- 戸数/10戸
- 専有面積/18.00㎡
- 間取り/1K

- 普通借家契約(2年間)
- 賃料/53,700円 ■管理費/8,300円
- 現況/6月22日退去予定
- 入居日/相談

### <初期費用>

- 敷金/2ヶ月
- 礼金/1ヶ月
- 契約期間/2年\*短期解約違約金有
- 家財保険料/加入必須 20,000円(2年間)
- 保証会社/加入必須  
全保連株式会社 初回保証料:支払額100%  
年間更新保証料:12,000円
- \*代理納付契約必須
- 24時間サポート/加入必須 16,500円税込(2年毎)
- 契約事務手数料/16,500円税込
- 鍵交換費用/22,000円税込

- ◇更新料/新賃料1.5ヶ月分
- ◇更新事務手数料/16,500円税込
- ◇退去時原状回復費用実費負担

図面と現況が異なる場合、現況優先となります。

★耐震・耐火性能を宿したヘーベルメゾン★商店街至近★

# プラーチル新高円寺 - 0101号室

## 1K 72,000円

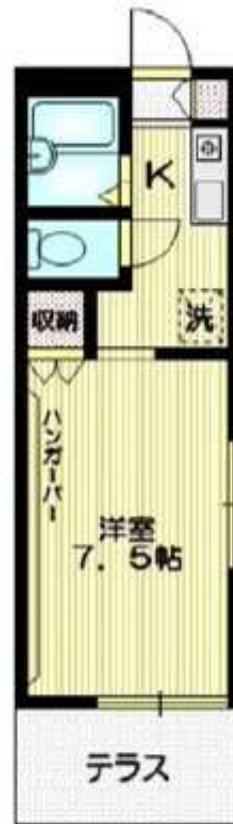
中央本線 高円寺 徒歩 10分

★駅近★東南角部屋2面採光★南向き!

共益費3,000円  
礼金1ヶ月 敷金1ヶ月

丸ノ内線 新高円寺 徒歩 3分  
中央本線 阿佐ヶ谷 徒歩 15分

所在	東京都杉並区高円寺南3丁目20-3		
間取図	K(3.5畳) 洋(7.5畳)		
構造・階建	ALC1階/2階建		
専有面積	23.85㎡	建物種別	マンション
築年月	1990年3月	開口向き	南
入居時期	2024年6月上旬	更新料	1ヶ月
担保	費1.54万円2年		
契約期間	普通借借(2年)		
保証会社	加入費(0円)化成不動産サポート/初回保証料は月額賃料等の50%、更新時2万円)		
駐車場	-		
入居条件	単身者限定 ペット不可 楽器不可		
その他費用	鍵交換費用22,000円(入居時)、MyConcierge会費2年分15,000円(入居時)、クリーニング費用(退去時)44,000円(退去時)		
周辺施設	まいばすけっと高円寺南3丁目店まで169m クイーンズ伊勢丹新高円寺店まで324m いなげや杉並新高円寺店まで330m 業務スーパー高円寺店まで567m 西友高円寺店まで649m オーク高円寺店まで852m セブンイレブン高円寺ルック店まで108m ミニストップ高円寺南2丁目店まで バス:都営バス、トイレ、エアコン、室内洗濯機置場、ガスコンロ1口設置済、給湯、バストイレ別、シャワー、洗面台、ガスレンジ、角部屋、東南角部屋、2面採光、南面1室、テラス、収納1箇所、シューズボックス、インターホン、集合郵便受け、ゴミ置場、駐輪場、インターネット接続可(光)、地上デジタル、BS、CATV、CATV 会社名、ユー・COM、防犯シャッター、制震構造、シンダカー、管理人室、耐火構造、敷地内にお置き場、じゅうたん室、火災警報器等設置済み		
設備	※ご成約時に仲介手数料として1ヶ月分十税を頂戴いたします。 ★★★初期費用クレジット決済★★★ ☆☆☆ライフライン無料代行サービス有☆☆☆、5駅利用可、2浴線利用可、駅まで平坦、閑静な住宅街、通風良好		
備考			



※掲載情報と現状が異なる場合は現状が優先となります。

-FORRENT-

# ゆとりの賃貸!

## 栗山プチシャトーⅢ

所在地	杉並区高円寺北4-11-13	
構造	木造2階建て	
竣工	1992年新築	
現況	4/29退去予定	
礼金	0ヶ月	敷金 1ヶ月
共益費	2,000円	
契約期間	2年間(更新可)	
更新料	新賃料の1ヶ月分	

-当社指定火災保険加入条件有り-  
火災保険料/20,000円(2年間)

口賃貸保証会社加入条件有り口  
 ①初回契約時費用等月間総額の50%  
 ②1年後より年間保証料12,000円  
 ③費用等の口座振替手数料396円/月(税込)

必要書類  
 ※申込書(当社指定)  
 ・身分証明書(運転免許証・保険証等可)  
 ・緊急時の連絡先(ご家族の方)  
 ※連帯保証人が必要な場合  
 印鑑証明書(発行3ヶ月以内)

※退去時、ハウスクリーニング費用を  
借主負担とする場合があります。

※成約時には、別途仲介手数料として成約費の  
1.1ヶ月分(税込)を申し受けます。

※車庫・バイク駐輪、ペット飼育・持込、は不可。

※携帯電話の受信状況は、実際に使用する  
携帯電話でご確認ください。

※部屋と現況が異なる場合は現況を優先とします。

※1年未満の解約は違約金として  
敷料1ヶ月分をお支払い頂きます。

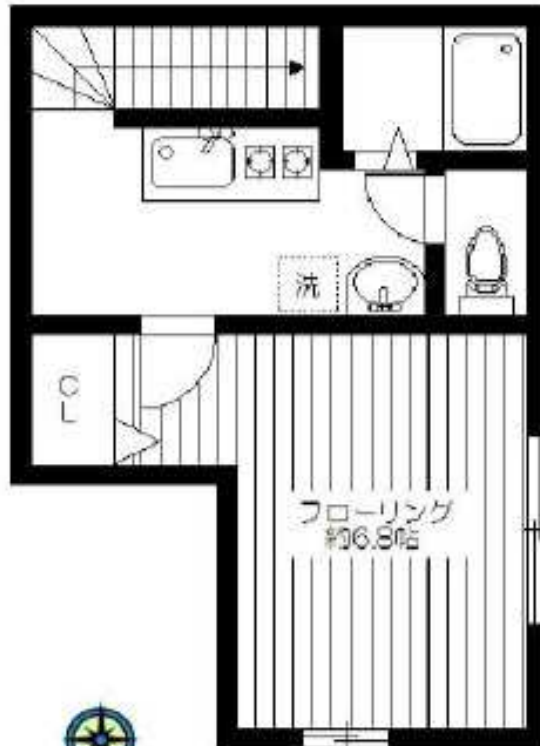
### 2人入居OK♪ 広々28㎡♪

JR中央線 「高円寺」駅徒歩7分



**礼金 ZERO 円**

105号室
賃料 81,000円
共益費 2,000円



**あんしんサポート**  
 <24時間365日>  
 暮らしのトラブルや  
 お悩みをサポート！  
 10,500円(税込)  
 /2年

物件名	ルシエル <b>Le Ciel</b> 201		
種別	アパート		
最寄駅	新中野駅		
間取	1K		
賃料条件	賃料	88,000 円	共益費・管理費 2,000 円
	敷金	1ヶ月	礼金 1ヶ月

所在地	東京都中野区中央3丁目27-1		
交通	東京 外丸ノ内線新中野駅徒歩8分		
	JR中央線中野駅徒歩15分		
	東京 外丸ノ内線中野板上駅徒歩11分		
建物	構造・規模	軽量鉄骨造	3階建 2階
	専有面積	約29㎡ 8.8坪	部屋向き 西
	間取内訳	洋)6.8帖	

築年月	2003年12月	普通借家契約	2年
償却/敷引		更新料	新賃料の1ヶ月分
駐車場	無	解約予告	1ヶ月前
現況	現空		

契約時諸費用			
鍵交換代	25,000 円	保険等	要 2年20,000円
仲介料	16,500円		

備考	退去時、ルームクリーニング代借主負担有/喫煙禁止/		
----	---------------------------	--	--

仲介料	賃料の1ヶ月分(税込)	管理コード	33140-31273
-----	-------------	-------	-------------

保証会社要加入(ジェイリース)：契約時総家賃の50%+1年毎に1万円

**設備一覧**

自転車駐輪可(無料)/バイク駐輪不可/インターホン/洗浄便座/ガスコンロ設置可/給湯(ガス)/エアコン/独立洗面台/洗濯機置場(室内)/

\*住戸図面について、図面と現況に差異が生じている場合は、一切実物の現況を優先することと致します。

\*携帯電話の受信状況は、実際にご使用される携帯電話で室内から通話確認をお願い致します。

# ビルーム高円寺 - 702号室

1R  
97,000円

中央本線 高円寺 徒歩 3分

初期費用の分割払いがご利用いただけます

管理費6,000円  
礼金1ヶ月 敷金1ヶ月

丸ノ内線 新高円寺 徒歩 15分  
総武・中央線 高円寺 徒歩 3分

所在	東京都杉並区高円寺北3丁目20-21		
間取詳細	洋(10.4畳)		
構造・階建	RC7階/7階建		
専有面積	26.27㎡	建物種別	マンション
築年月	2005年9月	開口向き	南
入居時期	未定	更新料	1ヶ月
換保	要1.8万円2年		
契約期間	普通賃貸借		
保証会社	加入要(エボスカード/基本保証料:月額賃料等の1ヵ月 / 月次保証料:月額賃料等の1.5%)		
駐車場	-		
入居諸条件	ルームシェア不可		
その他費用	鍵交換代24,200円(入居時)、安心サポート24代770円(毎月)		
周辺施設	ココカラファインまで100m ユータカラヤ(スーパー)まで100m センクスまで80m 高円寺駅前郵便局まで180m サンドラッグまで140m 三菱UFJ銀行まで80m		
設備	ガス:都市ガス、トイレ、エアコン、室内洗濯機置場、IH2口設置済、給湯、バストイレ別、シャワー、浴室乾燥機、洗濯機、洗面所独立、洗髪洗面化粧台、洗浄機、システムキッチン、換気扇、2面採光、バルコニー、フローリング、照明1台、ビクチャールール、収納1箇所、シューズボックス、トランクルーム、オートロック、モニター付オートロック、エレベーター、宅配ボックス、集合郵便受け、ゴミ室、駐輪場、インターネット接続可(光)、CATV、防犯カメラ、ゲストルーム、敷地内ごみ置き場、24時間緊急通報システム、当社管理物件		
備考	入居者さま専用アプリ【マルチホームサービス】登録必須、3駅利用可、3浴録利用可、駅まで平坦、駅前		



※掲載情報と現状が異なる場合は現状が優先となります。

広々11.2帖の住環境良好な大型1Rマンションタイプ!!  
 前回募集時にフルリフォーム済でキレイなお部屋です!!

中野駅徒歩 **9分**



**室内大幅リノベーションの大型1Rマンション**

2沿線2駅利用可能で周辺環境も充実の便利な立地  
 充実の設備と仕様で快適にご生活頂けるお部屋です  
 角部屋で日当たり・住環境共にとっても良好ですよ!

**ワンフロア2世帯**

**角部屋 駅チカ**

**Life Information**

- コンビニ 徒歩1分
- スーパー 徒歩5分
- ドラッグストア 徒歩5分

**402**



**充実の設備・仕様**

- ★エアコン
- ★バストイレ別
- ★洗面化粧台
- ★ウォシュレット
- ★室内洗濯機置場
- ★W・I・C
- ★シューズBOX
- ★インターフォン
- ★CATV
- ★駐輪スペース



図面と現況に相違がある場合は現況優先とします。

※2人入居相談

**賃貸マンション**

中野 1R

賃料	<b>98,000 円</b>
管理費等	3000 円
更新料	新賃料の1ヵ月分
条件	礼金1ヵ月・敷金1ヵ月

所在地	中野区新井2-17-15		
交通	JR中央線 中野駅 徒歩9分	西武新宿線 沼袋駅 徒歩8分	
建物	名称	シャトーヤマト	
	構造	鉄筋コンクリート造陸屋根4階建	
	専有面積	33.7㎡	
	間取り内訳	洋11.2	

築年数	1969年5月	契約期間	2年間
駐車場	無		
現況	入居中 (5月31日空き予定)		
入居日	相談		
特記事項	ペット不可・楽器類不可		
各戸設備	東京電力・公営水道・東京ガス		
必要書類	借主/住民票・在職証明(学生証)・収入証明 保証会社/運転免許証等の顔写真入り身分証明証		
備考	*家主指定の家財保険に加入のこと *御成約の際は、仲介手数料として賃料の1ヵ月分(別途消費税)を申し受けます *更新時、更新事務手数料有り		

**保証会社利用必須 日本セーフティー株式会社**

パートナープラン加入・保証料月額賃料等の40%(上限あり)  
 ※年あたり1年毎に10,000円の更新保証料が必要となります。  
 別の保証会社もご利用いただけます。 ※詳細はお問合せ下さい。