

For Rent Mansion

シーボニアマンション

物件概要

- 所在地/東京都杉並区高円寺南5-15-12
- 建物構造/RC 6階建6階部分
- 間取り/2DK
- 竣工年月/1972年 11月
- 現況/空室
- 固定水道代/1人につき2,000円(月額)
- ※エレベーターなし

賃料条件

- 敷金/1ヶ月 ■礼金/0ヶ月
- 契約期間/2年 ■家財保険/18,000円~
- 鍵交換/16,500円(税込)~
- 住まいレスキュー24/16,500円(税込)
- 文書作成代/11,000円(税込)
- 保証会社必須/総賃料の50%~
- 更新料/新賃料の1ヶ月分

設備

- ☆フローリング ☆2口ガスキッチン ☆照明器具
- ☆室内洗濯機置場 ☆バルコニー ☆駐輪場
- ☆クローゼット ☆シューズボックス ☆3点ユニットバス
- ☆インターネット対応 ☆給湯 ☆エアコン

4沿線利用可能!

図面と現状に相違がある場合は現状優先と致します。

最上階・角部屋☆

二人入居可能○

人気の中野・高円寺エリア!



※賃料下げました!

501号室

賃料: **115,000** 円

管理費 3,000 円

広さ: 40 m²

JR中央線・総武線・東西線
 中野駅 徒歩10分
 丸ノ内線 東高円寺駅 徒歩9分
 JR総武・中央線 高円寺駅 徒歩15分



別部屋参考画像です



メゾン美羅樹I

205号室

- ☆3駅2路線利用可
- ☆オートロック・防犯カメラ

- ☆モニター付インターホン
- ☆CATV・BS



東京メトロ丸ノ内線「新高円寺」徒歩4分
 JR中央線「高円寺」徒歩14分
 東京メトロ丸ノ内線「東高円寺」徒歩9分

間取り	2DK
賃料	127,000円
管理費	7,000円
敷金 礼金	礼金 1ヶ月・敷金 1ヶ月

所在	東京都杉並区梅里1丁目13-18		
間取詳細	DK8畳×洋室6畳×洋室4.5畳		
構造・階建	RC造 2階 / 4階建		
専有面積	46.75㎡	物件種別	マンション
築年月	1991年3月	開口向き	南
入居時期	2024年8月下旬	更新料	1ヶ月(新賃料)
換保	要	連帯保証人	保証人不要+保証会社必要
契約期間	普通借家2年		
保証会社	(日本レンタル保証株式会社)・当社指定の保証会社利用必須。(初回保証料:賃料等の50%、月額支払手数料:賃料等の1%)		
駐車場			
入居条件	ペット不可、ルームシェア不可		
その他費用	鍵交換費用(入居時)22,000円、退去時ハウスクリーニング55,000円 退去時エアコン内部洗浄 壁付型13,200円/1台 天井カセット形27,500円/1台、T-Support Club会費19,800円(入居時)		
設備	室内洗濯機置き場、バストイレ別、TVモニター付インターホン、エアコン付き、フローリング、洗面所独立、エアコン、オートロック、敷地内ゴミ置き場、インターネット可、BS、CATV(無料)、都市ガス、管理形態:巡回		
備考	その他諸条件もご確認下さい。民泊不可、子供相談(乳幼児不可)、事務所利用不可		

※お申し込み後、審査の結果お断りさせていただく場合がございます。 ※現況と図面に相違がある場合は、現況優先となります。 ※入居可能日は、変更となる場合がございます。 有効期限:2024/05/04

イプセ中野三丁目 - 403号室

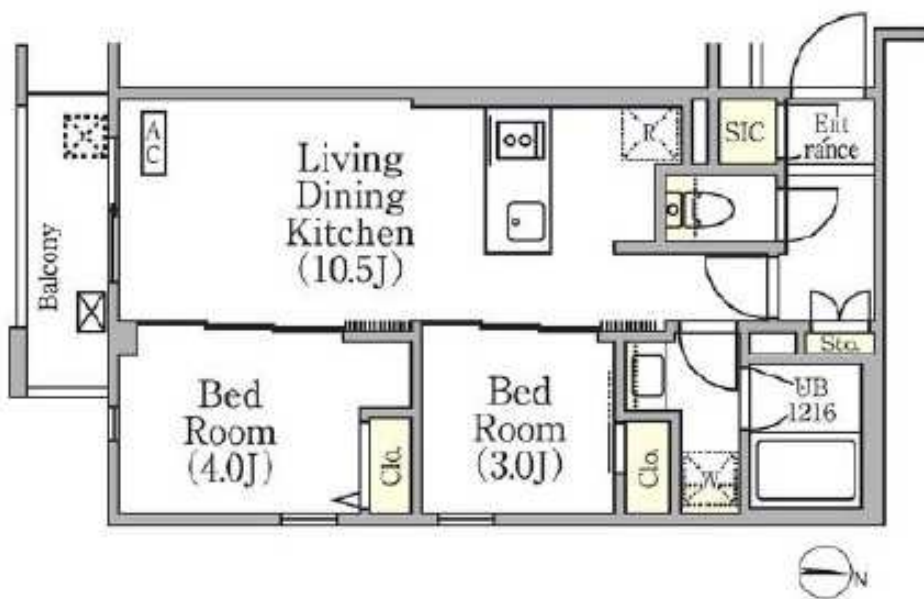
敷金:1ヶ月
212,000円 礼金:なし

中央本線 中野 徒歩 8分

東西線 中野 徒歩 8分

共益費等: 15,000円 丸ノ内線 新中野 徒歩 9分

4月末申込分迄礼金0・フリーレント1ヶ月!



所在地	東京都中野区中野3丁目7-3		
間取詳細	2LDK/LDK(10.5畳) 洋(4畳) 洋(3畳)		
構造・階建	RC4階/5階建		
入居時期	即時	更新料	1ヶ月
専有面積	40.37㎡	建物種別	マンション
開口向き	南	築年月	2023年12月
損保	要3.1万円2年	連帯保証人	不要+保証会社利用可
保証会社	加入費(当社指定・初期費用は賃料等の40%、月次保証料は賃料等の1%、その他保証会社条件有)		
契約期間	普通賃貸借(2年)/フリーレント1ヶ月		
駐車場	-		
その他費用	M-REAL利用料(2年)16,500円(入居時)		
入居条件	ペット相談		
周辺施設	ファミリーマート中野橋園店まで389m コープ中野中央店まで399m スギ薬局中野南口店まで395m 無印良品中野マルイ店まで565m		
設備	ガス(都市)、バス、トイレ、エアコン、室内洗濯機置場、ガスコンロ2口、バストイレ別、追焚、浴室乾燥機、洗面所独立、洗浄便座、角部扉、バルコニー、フローリング、クローゼット、シューズインクローゼット、TVモニタードアホン、オートロック、エレベーター、宅配ボックス、駐輪場、バイク置場、インターネット接続可(光/ネット使用料不要)、BS、防犯カメラ、管理人巡回、24時間ゴミ出し可		
備考	賃料等1ヶ月分の返金解約違約金あり、退去時清掃実費、大手法人保証会社不要(敷金1ヶ月増)、ペット敷金1ヶ月増、1年未満解約時、3駅利用可、3浴利用可		

◆おすすめポイント◆



※掲載情報と現状が異なる場合は現状が優先となります。

賃貸 分譲マンション	最寄駅 JR中央・総武線 中野駅	物件名称 ロイヤルアーク高円寺	3LDK 210号室	月額賃料 220,000円	共益費	10,000円
					礼金	1ヶ月
					敷金	1ヶ月



所在	東京都杉並区高円寺南5-28-15			
交通	JR中央総武線 中野駅 徒歩9分 東京メトロ丸の内線 東高円寺駅 徒歩9分			
賃貸条件	賃貸の種類	定期借家	賃貸の期間	6年間
	損害保険	借家人賠償責任保険を付帯した火災保険にご加入頂きます。		
	更新料	-	入居可能日	2024年3月中旬
	駐車場	有	駐車料	-
	駐車場備考	駐車場台数:10台 現在空き無し		
入居条件	保証会社 必須	クレジット	【実印等】賃料・共益費・駐車場の合計額の80% 【月額】賃料・共益費・駐車場の合計額の1% 【更新料】なし	
	動物の飼育	不可		
	楽器の演奏	不可		
	事務所使用	不可	長泊不可	石造系暖房器具の使用不可
	その他諸条件	ルームシェア不可		
管理	三井ホームエステート株式会社			
建物	構造	鉄筋コンクリート造	基礎	地下1階付3階建
	専有面積	73.74㎡	築年月	2000年2月
その他費用	閉口向き	南	賃貸戸数	1棟1戸
	通常清掃費(過去時)	97,336円(税込)	退去交換費用(入居時)	27,500円(税込)
建物設備	共用	都市ガス/宅配ボックス/モニター付きオートロック/TVモニター付きインターホン/防犯カメラ		
	専有	CAV対応(別添契約)/追い焚き/温水洗浄便座/洗濯機/洗面化粧台/システムキッチン/3ログスコンロ/ガス給湯器/エアコン3基/浴室乾燥機/基本照明		
備考	※消費税の対象となる費用は消費税10%で算出しています。 今後、消費税率が変更された場合は、別途消費税が加算されます。 ※法人契約等で保証会社利用不可の場合、敷金1ヶ月積み増し頂きます。 ※①自転車:330円(税込)/月 原動機付自転車:550円(税込)/月 バイク:3,300円(税込)/月			

配置

地図



◆おすすめのポイント◆



- 定期借家
- オートロック
- TVモニター付きインターホン
- 宅配ボックス
- 温水洗浄便座
- 独立洗面化粧台
- 防犯カメラ
- システムキッチン
- 3ログスコンロ
- 洗濯機
- 浴室乾燥機
- 基本照明

※図面と現況に相違がある場合は現況優先となります。

確認コード: 0200022601 お問い合わせの際は上記コードをお伝えください。

レジディア高円寺 0704

物件種別	間取り	賃料	管理費等
マンション	2LDK	235,000円	15,000円

敷金・礼金0ヶ月!(敷金0:個人契約に限る)★ホテルライクな内廊下仕様★

敷金/保証金	0円	礼金/権利金	0円
数引/償却金	0円	更新料	1ヶ月(新賃料)
更新事務手数料			
その他費用	[一時金] 初回鍵交換費(税込): 27,500円, 入居者限定会員サービス会費/2年(税込): 11,000円 [月次費用] インターネット使用料(税込): 1,650円		
物件所在地	東京都杉並区高円寺南5丁目7-5		
交通	中央線 高円寺駅 徒歩10分 東京メトロ丸ノ内線 新高円寺駅 徒歩8分 東京メトロ東西線 中野駅 徒歩15分		
間取り詳細			
構造	鉄筋コンクリート 7階 / 8階建		
面積	50.50㎡	向き	西
築年月	2015年3月	契約期間	普通借家契約 2年
退去日		入居時期	2024年5月中旬
駐車場			
設備	システムキッチン, バストトイレ別, 温水洗浄便座, 洗面台, BS, TVインターホン, エアコン, オートロック, ガスキッチン, ガス給湯, クローゼット, ダブルロック, 光ファイバー, 室内洗濯機置場, 洗面所独立, 全居室フローリング, 浴室乾燥, エレベーター, 宅配BOX, 敷地内ゴミ置き場		
入居諸条件	ペット不可, 楽器使用不可, 事務所不可, 法人可		
損害保険	要 東京海上ミレア少額短期保険㈱※貸主指定 19,000円(2年)		
保証会社			
備考	※本広告の契約条件)2024年4月末迄の契約開始に限る※1年未満解約時、賃料1ヶ月分の違約金有り※敷金1ヶ月(大手法人契約の場合は2ヶ月)※保証会社必須(IRSorOFI) 初回:IRS40%/OFI50%(他月額や年間費用有)※エボス相談可※駐車場(平層)月額36,300円(税込)敷金1ヶ月(空無)※バイク置場 月額3,300円(税込)敷金1ヶ月(空有)		



※図面と異なる場合は現況を優先となります。